

## ABRE DIVULGA BALANÇO SETORIAL DE EMBALAGEM DO 1º SEMESTRE DE 2010

### Previsão para 2010 é de crescimento superior a 10%

Cumprindo o importante papel de nortear a cadeia produtiva de embalagem, e proporcionar referências macroeconômicas deste setor para o país, a **ABRE - Associação Brasileira de Embalagem** divulga o Balanço Setorial do setor embalagem do primeiro semestre de 2010.

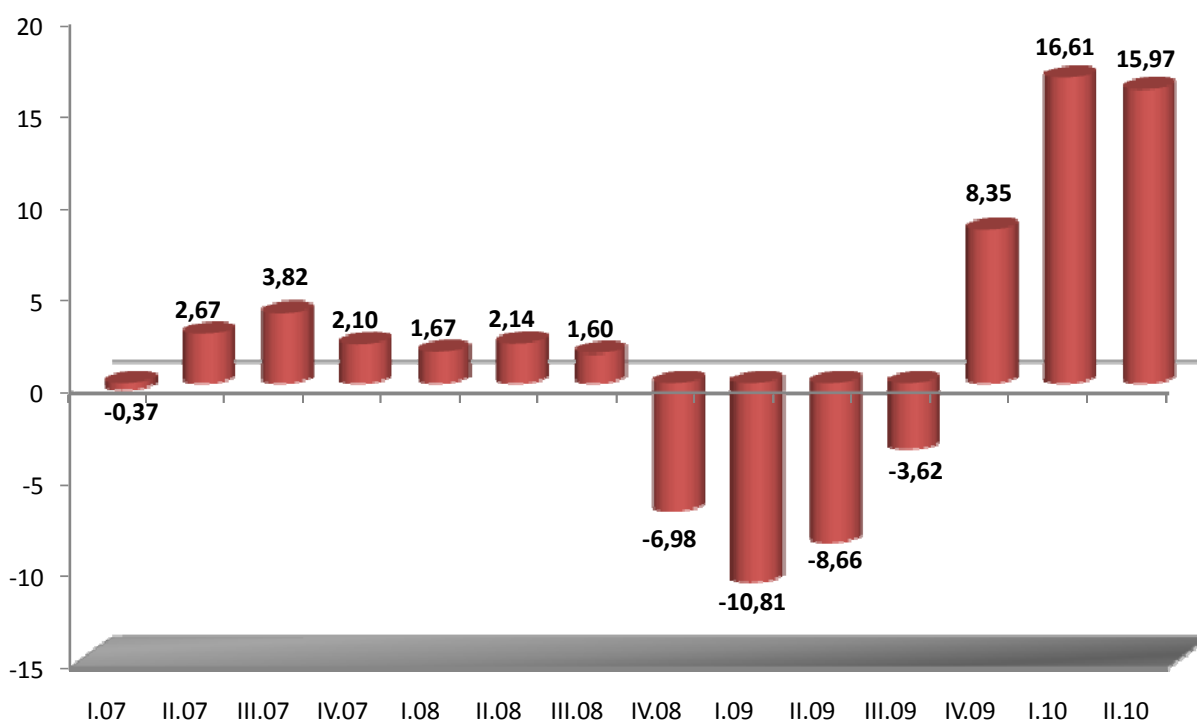
O Estudo Macroeconômico da Embalagem ABRE/FGV – é um estudo exclusivo da Entidade realizado há 14 anos pelo IBRE-FGV. A pesquisa é mais uma ação realizada pela Associação visando o crescimento e desenvolvimento do setor e sua melhor interface com os demais elos empresariais, governamentais e civil.

### Desempenho primeiro trimestre de 2010

O Estudo ABRE/FGV, comandado pelo coordenador de análises econômicas do Instituto Brasileiro de Economia da Fundação Getúlio Vargas, Salomão Quadros, apresenta o desempenho do setor de embalagem, considerado um dos termômetros da atividade industrial brasileira, no primeiro semestre de 2010.

Os dados apresentados mostram que a produção física de embalagem cresceu 16,29% no primeiro semestre de 2010, em relação a igual período de 2009. Para o ano de 2010 a previsão é de crescimento superior a 10%. Em valor, estima-se que os fabricantes nacionais de embalagem deverão produzir o equivalente a R\$ 40 bilhões em 2010.

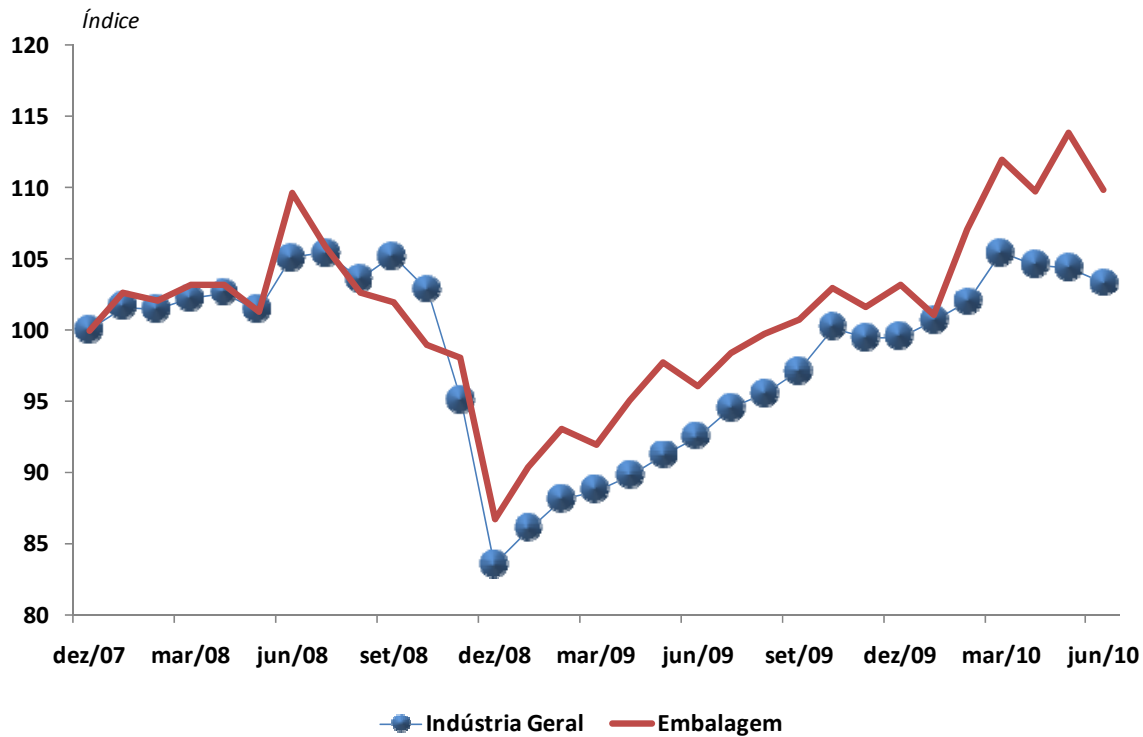
**1º TRIM/10 : 16,61**





<b>2º TRIM/10</b>	<b>15,97</b>
<b>1º SEM/10</b>	<b>16,29</b>
<b>12 M</b>	<b>8,85</b>

A indústria de embalagem produziu no segundo trimestre de 2010 um volume 6% superior ao fabricado no segundo trimestre de 2008, período imediatamente anterior à crise.



		<i>Indústria Geral</i>	<i>Embalagem</i>
2º trim08	trim10/2º	1,04	6,15
1º trim08	trim09/2º	-16,33	-13,44
2º trim09	trim10/1º	18,82	21,07

**Produção física por setor**



A indústria de embalagem de madeira obteve o melhor desempenho em produção física (aumento de 24,63%), seguida pela indústria de embalagens de metal (aumento de 23,90 %), e plástico (aumento de 16,27%).

	Peso	1º Sem. 2009	1º Sem. 2010
<b>Total</b>	<b>100,0</b>	<b>-9,73</b>	<b>16,29</b>
Madeira	1,8	-26,98	24,63
Papel, papelão e cartão	33,2	-5,80	11,64
Plástico	29,7	-7,44	16,27
Vidro	8,7	-18,27	14,18
Metal	26,6	-13,64	23,90

% em relação a igual período do ano anterior

Quanto ao nível de emprego, a indústria absorveu 14.943 postos entre junho de 2009 e junho de 2010, contra redução de 5.820 postos entre junho de 2008 e junho de 2009.

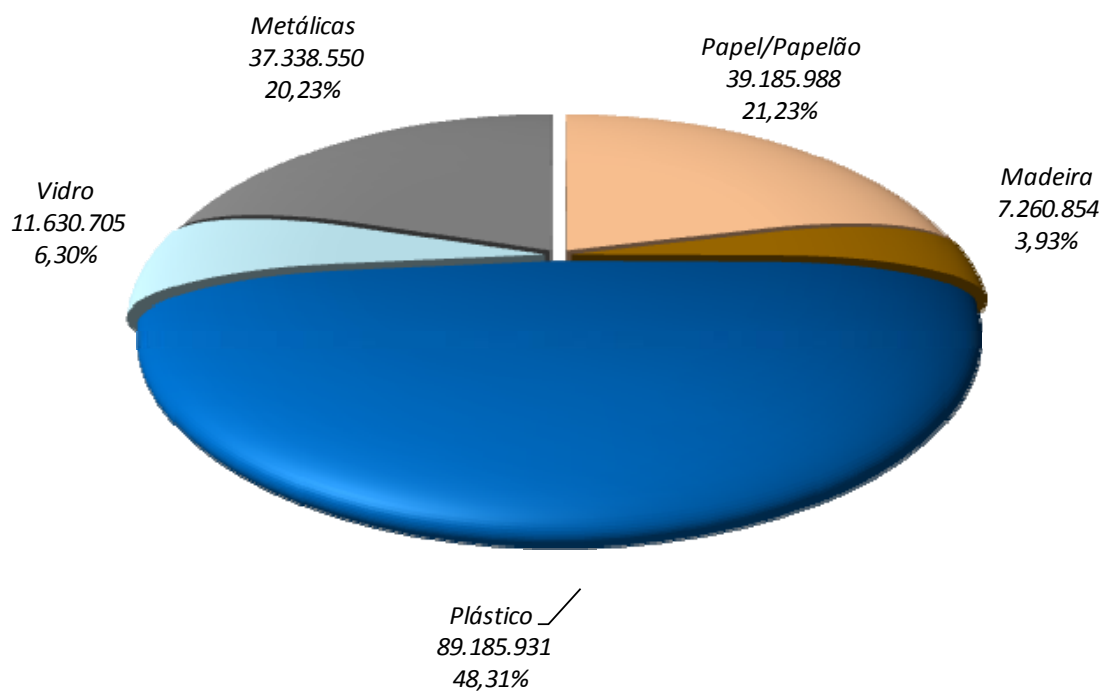
#### Variações % (Jun/10-Jun/09)

Madeira	9,14
Papel	7,99
Cartolina e papel cartão	7,70
Papelão ondulado	7,43
Plástico	9,14
Vidro	3,40
Metálicas	9,64
<b>TOTAL</b>	<b>7,71</b>

A indústria que mais contratou foi a metálica com variação de 9,64% de junho de 2009 a junho de 2010, seguida pela indústria de madeira e de plástico empatadas com 9,14%.

No primeiro semestre de 2010 as exportações diretas do setor de embalagem tiveram faturamento de US\$ 159.599 mil, o que representa um acréscimo de 15,67% em relação ao mesmo período do ano anterior.

1º Semestre (US\$)	
2008	279.945.980
2009	159.599.940
2010	184.602.028



Já as importações de embalagens vazias tiveram um acréscimo de 56,97% com faturamento de US\$ 319.972 mil.

Os setores usuários de embalagem que apresentaram melhor desempenho em volume de produção foram a indústria de calçados e artigos de couro (17,96%), bebidas (16,09%) e vestuário e acessórios (11,85%).

## PRINCIPAIS INDÚSTRIAS USUÁRIAS

	1º Sem 2009	1º Sem 2010
<b>Alimentos</b>	<b>-2,38</b>	<b>5,33</b>
<b>Bebidas</b>	<b>5,21</b>	<b>16,09</b>
<b>Fumo</b>	<b>-0,56</b>	<b>-11,17</b>
<b>Vestuário e acessórios</b>	<b>-12,08</b>	<b>11,85</b>
<b>Calçados e artigos de couro</b>	<b>-15,66</b>	<b>17,96</b>
<b>Farmacêutica</b>	<b>10,32</b>	<b>9,27</b>
<b>Sabões, sabonetes, detergentes e produtos de limpeza</b>	<b>-1,85</b>	<b>4,27</b>
<b>Perfumaria e cosméticos, exclusive sabonetes</b>	<b>1,26</b>	<b>1,62</b>

## SOBRE A ABRE

Fundada há 43 anos, a **ABRE - Associação Brasileira de Embalagem** vem realizando um trabalho primordial para a cadeia produtiva de embalagem no Brasil, através de suas inúmeras ações, fomentando as atividades deste segmento.

A Associação, representante de toda a cadeia produtiva e usuária do setor - fabricantes de máquinas e equipamentos, fornecedores de matérias-primas e insumos, agências de design, convertedores e usuários de embalagem, instituições de ensino e entidades setoriais, atua numa ampla gama de atividades através de seus Comitês de Trabalho: Design, Meio Ambiente e Sustentabilidade, Normalização Brasileira e Mercosul, Comércio Exterior, Estudos Estratégicos, Consultivo Legislativo, História da Embalagem, Grupo de Profissionais de Embalagem, Educação, Usuários de Embalagem, Segurança Alimentar e Fornecedores para MPEs (micro e pequenas empresas).

O **Congresso Brasileiro de Embalagem ABRE** é o principal evento do setor de embalagens e reúne especialistas nacionais e internacionais na discussão dos principais temas de interesse da indústria. Realizado a cada 2 anos, em 2010 terá como tema "Embalagem e o novo varejo: responsabilidade ambiental aliada à inovação".

O **Prêmio ABRE da Embalagem Brasileira**, Prêmio Institucional do setor, é realizado anualmente e premia as embalagens que mais se destacaram durante o ano. A Associação também promove a **Mostra ABRE de Design de Embalagem** que em 2009 teve como tema o "Design Global – desafios do mundo contemporâneo" e o Café da Manhã mensal.

A ABRE é a representante brasileira na **World Packaging Organisation (WPO)** e sediou, em 2005, a entrega do WorldStar for Packaging Excellence, principal prêmio da embalagem mundial. Desde 2007 a ABRE é a responsável pelo marketing mundial da WPO.



COMUNICAÇÃO



Desde 2004 a ABRE mantém uma parceria com o **Sebrae Nacional** para o desenvolvimento de embalagens para as micro e pequenas empresas. Já foram atendidas 328 empresas através do projeto **ABRE/Sebrae** com 1.500 embalagens desenvolvidas, permitindo que seus produtos sejam inseridos em pontos de venda diferenciados, inclusive os de grande porte.

A Associação lançou em 2006 o livro "História da Embalagem no Brasil" reunindo informações para o conhecimento e o estudo da memória empresarial do setor de embalagem no Brasil.

**ABRE**

[www.abre.org.br](http://www.abre.org.br)

Informações para imprensa:

**DCC Comunicação**

Fones: 11. 37913000

Denise L M Sassarrão - 88771938

Claudia Diomede – 91610024

[dcccomunicacao@gmail.com](mailto:dcccomunicacao@gmail.com)